

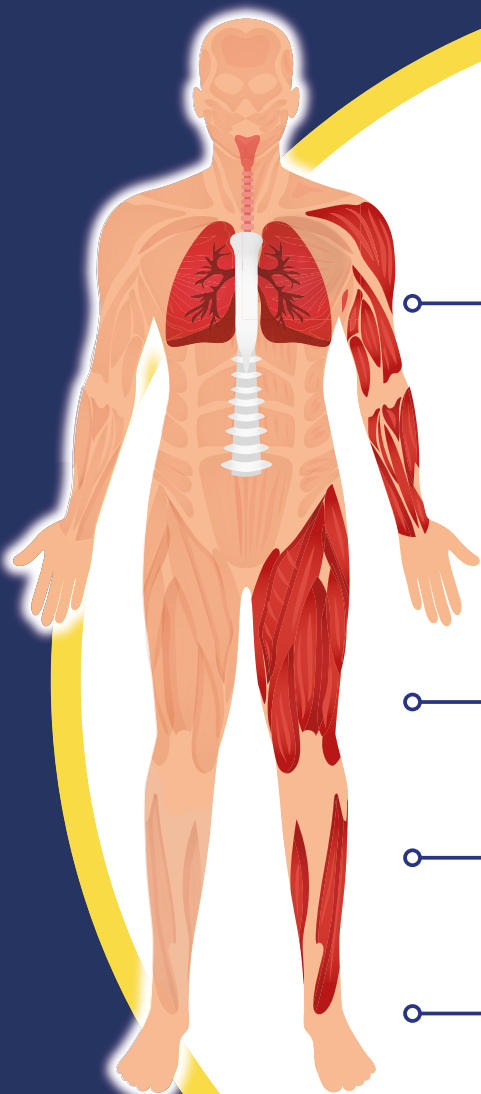
SMA JE LÉČITELNÉ ONEMOCNĚNÍ

SMA - SPINÁLNÍ SVALOVÁ ATROFIE

je progresivní neuromuskulární onemocnění. Pacienti zaznamenávají postupnou ztrátu motorických funkcí až do bodu, kdy nejsou schopni vykonávat ani jednoduché úkony.^{1,2,3} Existuje možnost léčby nejen pro dětské, ale i pro dospělé pacienty.

MÁTE U SVÉHO PACIENTA PODEZŘENÍ NA SMA?

Jste si jisti, že pacienti se svalovými obtížemi, kteří byli diagnostikováni před možností genetického vyšetření jsou vedeni pod správnou diagnózou?



HLAVNÍ MOTORICKÉ SYMPTOMY^{1,4}

- Symetrická slabost svalů, obvykle proximálních, zejména svalů kyčlí a ramen
- Úbytek svalů a svalové křeče
- Funkční zhoršení, včetně neschopnosti běžet, změny chůze, potíže se vstáváním ze země a chůzí do schodů
- Potíže se zvednutím paží nad hlavu (hypotonie)
- Třes rukou
- Fascikulace jazyka (svalové záškuby)

KOSTNÍ SYMPTOMY^{1,4}

- Skeletální deformity (skolióza a dislokace kyčle)
- Kontraktury kloubů

RESPIRAČNÍ SYMPTOMY^{1,3}

- Snížená schopnost dýchat

CELKOVÉ SYMPTOMY^{1,3}

- Únava
- Epizodická slabost

Možnost genetického vyšetření i léčby SMA je možná v jednom z následujících neuromuskulárních center schválených pro léčbu dospělých SMA pacientů:

- FN Brno – Neurologická klinika
- FN Motol – Neurologická klinika
- FN Ostrava – Neurologická klinika
- Fakultní Thomayerova nemocnice – Neurologická klinika