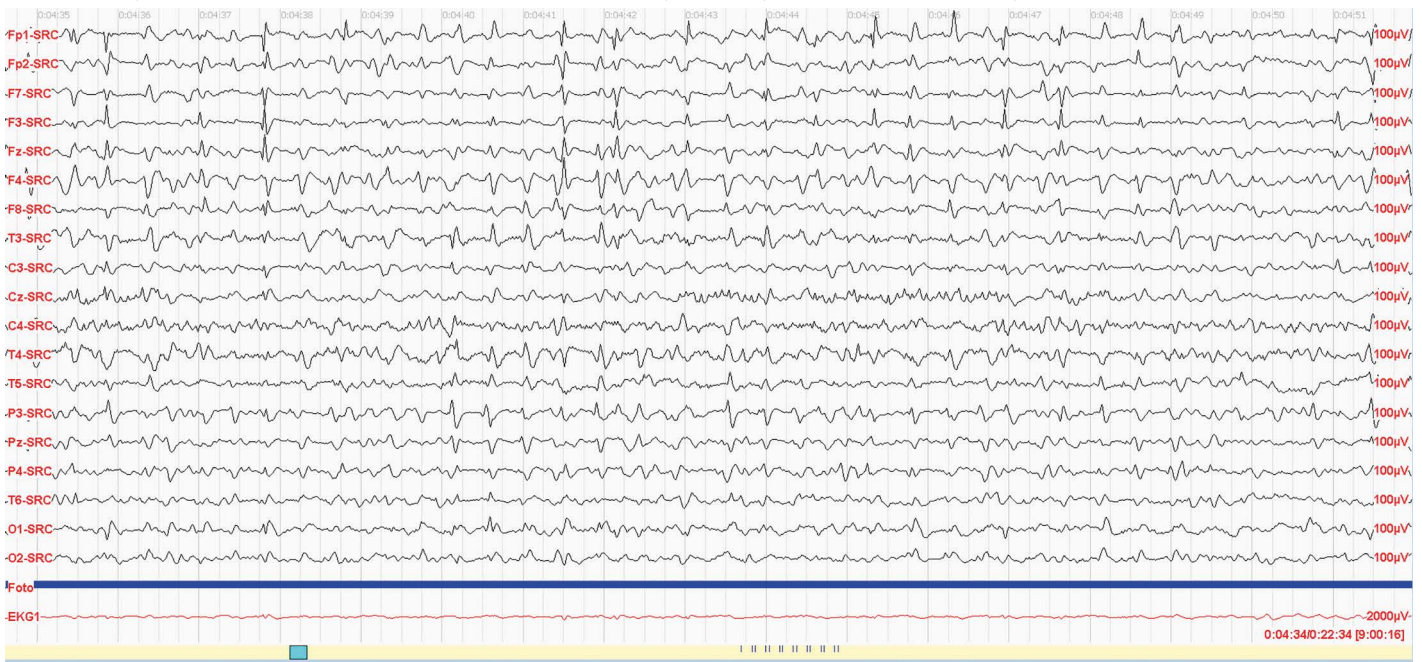


Obř. 1. EEG vyšetřeni s hrubě abnormním záznamem pro generalizovaný periodický vzorec charakteru trifázických vln



Obř. 2. EEG vyšetřeni opakovaně po 2 dnech s hrubě abnormním záznamem pro generalizovaný periodický vzorec charakteru trifázických vln



né diagnostické úvahy o možné CJD (Mead et Rudge, 2017). Neuropatologicky verifikované diagnózy případů klinicky diagnostikovaných jako „možná“ CJD odpovídaly nejčastěji Alzheimerově nemoci, následované vaskulární demencí, méně častěji pak meziální temporální skleróze nebo difuzní nemoci s Lewyho tělisky (Tschampa et al., 2001; Rudge et al., 2018). Důležitým faktorem, který může hrát roli v rozvoji klinické manifestace těchto chorob imitujících CJD, je přítomnost smíšené patologie, v anglické literatuře označované termínem „mixed pathologies“. Jedná se o současnou přítom-

nost více neurodegenerativních proteinopatií a/nebo dalšího typu patologie, ať už věkově vázané, nebo vaskulární, v mozkové tkáni jednoho pacienta (Forrest et Kovacs, 2023). Tento fenomén se stal aktuálním v poslední dekádě v souvislosti s rozvojem imunohistochemických neuropatologických technik a jejich zavedením do rutinní histopatologické diagnostiky. Imunohistochemická diagnostika v rámci neuropatologického vyšetřeni mozkové tkáně je v současnosti prováděna se zaměřením na detekci přítomnosti všech potenciálních patologických proteinů asociovaných s neurodegenerací. S přibýva-

jícím množstvím neuropatologických nálezů a retrospektivních klinicko-patologických korelací jednotlivých případů je zřejmé, že výskyt smíšených patologií je mnohem častější, než se dříve předpokládalo; navíc narůstá s věkem. Smíšené patologie modifikují klinické obrazy onemocnění a v řadě případů jsou příčinou chybných klinických diagnóz. Obecně platí, že smíšené patologie snižují práh pro rozvoj kognitivního deficitu, zvyšují riziko demence a jsou spojeny s rychlou progresí onemocnění (Forrest et Kovacs, 2023). Jako jeden z příkladů uvádíme kauzistiku pacientky s neurodegenerativním